

TRE

Time Rise Engineering Ltd.

Cloud Storage 紹介資料

2022.05.10

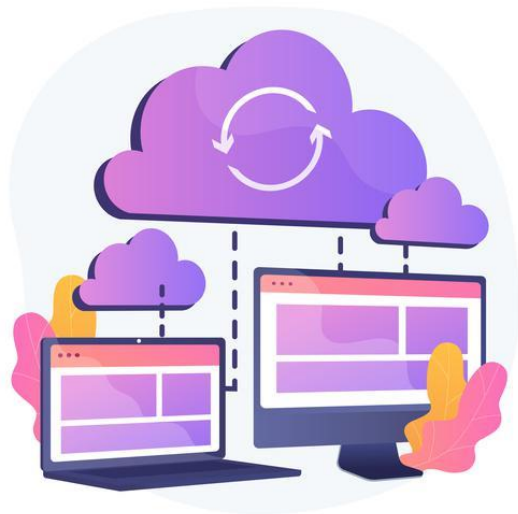
TRE China.

CONTENTS 目次

- 01 Cloud Storage とは？
- 02 機能紹介
- 03 導入事例
- 04 利用料金

Cloud Storage とは？

クラウドストレージとは、ファイルや画像、動画といったデータをインターネット上のストレージにアップロードすることで、それらのデータの保存や共有を実現するサービスです。新型コロナウイルス感染拡大をきっかけに、クラウドストレージを活用したリモートワークを始める企業が増えております。



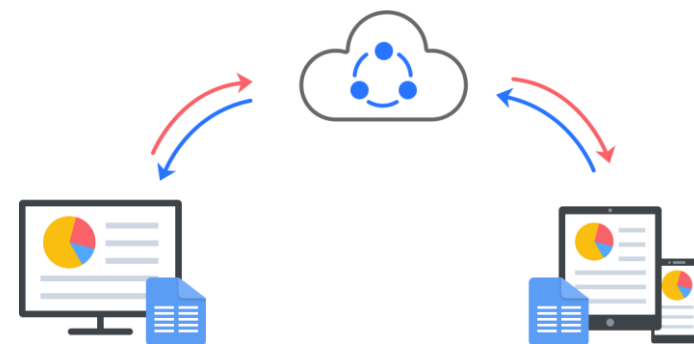
- ✓ 場所を問わずにデータ共有が可能
- ✓ 自動バックアップ
- ✓ 災害対策（リスク回避）
- ✓ 高い容量の拡張性
- ✓ セキュリティーの向上

Cloud Storage 3大特徴



データ共有

- インターネットに接続にすることで、場所を問わずにファイルや画像、動画といったデータの共有が可能。
- 同期設定を行うことで、手動で操作することなく、自動的にクラウドに同期される。
- 設定したグループ毎にファイルの履歴やバージョンの管理をすることができ、検索の便利性を向上。
- 多拠点展開が可能。各国各地域の拠点からデータにアクセスすることが可能。



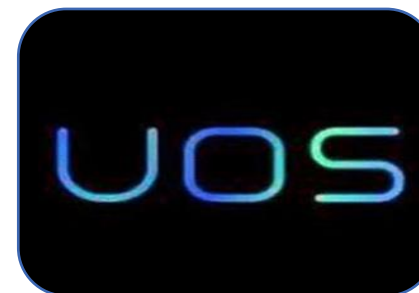
国内主要の環境に対応



银河麒麟



中标麒麟



统信



ARM



MIPS



x86

安全性

- 中国の《信息安全等级保护测评》に合格。
- 保管している各ファイル、フォルダー、外部リンクに、それぞれアクセス制限を設定可能。
- 行動監視、ワードフィルター、ウイルス対策などの機能も備わっている。
- クラウドにデータを保管しておくことにより災害から重要データを守れる。



某大手グループ企業

世界61都市に120以上の支店を持ち、総勢約4万人の従業員を抱える大手企業。

導入前



導入後

- 文書データの共有ツールとしてFTPサーバなどを、グループ内で複数使用しているが、運用が煩雑で、グループ内でのデータの一元管理や、セキュリティー管理ができていない状態。
- 支店や部門間でファイルを共有する際、電子メールやUSBメモリー、IMソフトを使って共有するしかなく、時間がかかり、データのセキュリティーも保証されていない。
また、ファイルが必要になった場合は、会社の同僚にメールで送ってもらうしか方法がなく、非常に効率が悪い。
- CloudStorageを採用後、グループ各社の社員は統一されたドメインで会社のデータにアクセスでき、アップロードやダウンロードもすべてイントラネットを介して行われるようになった。
また、グループ各社は専用回線で結ばれているため、セキュリティー面も向上した。
- 部署や部門間のデータ共有はグループファイルに保存され共有するようになった。
グループファイルを通じてデータを共有することにより、各部門や部署に必要なデータを探す時間が削減された。
また、各ユーザーごとに異なるアクセス権の設定が可能になり、便利性と安全性が向上した。

4.利用料金

<h2>S版</h2> <p>(20User)</p> <p>容量：500GB</p> <p>帯域：10Mbps</p> <p>容量追加：1800元/1TB/年</p> <p>帯域追加：1800元/10Mbps/年</p>	<h2>M版</h2> <p>(50User)</p> <p>容量：500GB</p> <p>帯域：20Mbps</p> <p>容量追加：1800元/1TB/年</p> <p>帯域追加：1800元/10Mbps/年</p>	<h2>L版</h2> <p>(100User)</p> <p>容量：1TB</p> <p>帯域：50Mbps</p> <p>容量追加：1800元/1TB/年</p> <p>帯域追加：1800元/10Mbps/年</p>	<h2>XL版</h2> <p>(200User)</p> <p>容量：1TB</p> <p>帯域：50Mbps</p> <p>容量追加：1800元/1TB/年</p> <p>帯域追加：1800元/10Mbps/年</p>
---	---	--	---

年間料金(税前)

	S版 (20 User)	M版 (50 User)	L版 (100 User)	XL版 (200 User)
利用料/人年 (比較用参考)	300	230	230	200
利用料/年	6,000	11,500	23,000	40,000

保守サービス/年	3,600	7,200	7,200	7,200
----------	-------	-------	-------	-------

初期料金(税前)

	S版 (20 User)	M版 (50 User)	L版 (100 User)	XL版 (200 User)
初期設定	3,600			

※初期設定費用：初回時のみ初期設定費用が発生致します。サービス登録、クライアントのインストール、フォルダ設定など。

※保守サービスの内容：トラブル対応、ユーザーの追加・削除、ファイル構成、権限の設定など。

ありがとうございます！
谢谢！
Thank you!



广州泰昇计算机科技有限公司
Guangzhou TRE Computer Technology Co., Ltd.

中国广东省广州市天河区体育东路140-148号南方证券大厦2004-2005室
Unit 2004-2005, Southern Securities Building, 140-148 Tiyu East Road, Tianhe
District, Guangzhou, Guangdong, China

TEL (86) 20-3887-8299
FAX (86) 20-3887-8160
Mail sales@tre-china.cn
Web www.tre-china.cn

資金
繰り表に
手間が...



IT
セキュリティが
心配...

在宅勤務環境を
整備したい

売上・在庫が
すぐに
見れない

業務をもっと
便利に!



どこから
手を付け
ていいのか...



そのお悩み、

ITのプロTREに **まるごと** 任せてみませんか?



ITよろず相談歓迎!

~おかげさまで日系様向け

システム一筋31年~

お気軽にご相談ください!

TRE(Time Rise Engineering) www.tre.com.hk

香港 Suite 401, Tower 1, Silvercord, 30 Canton Rd.,TST

TEL:(852)2781-4113

広州 天河区体育東路140-148号南方証券大厦2004-2005室

TEL:(86)20-3887-8299

